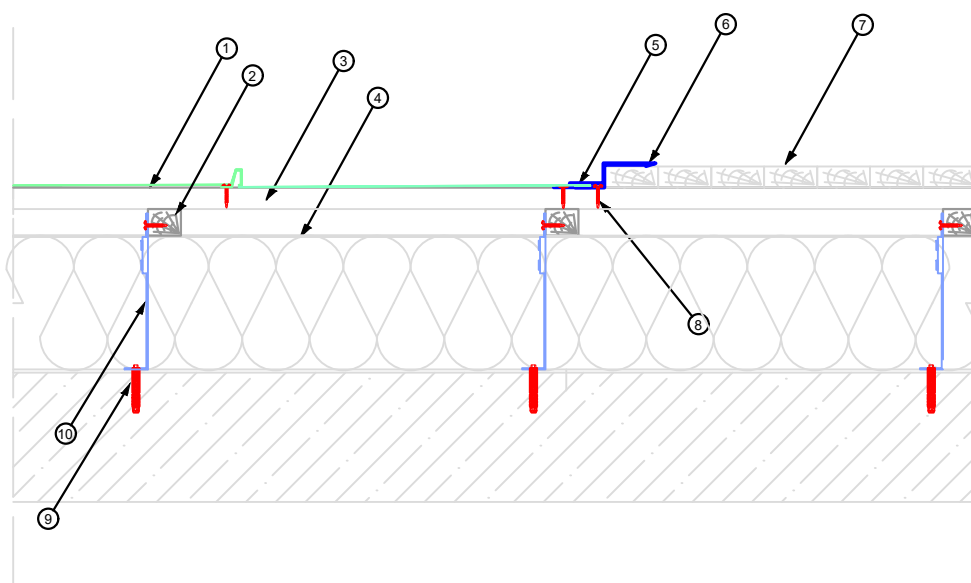


Panel na rąbek PD-510 -
schemat rozwiązania
obróbki blacharskiej -
połączenie z elewacją
innego rodzaju
(np. drewnianą)



- 1 Panel na rąbek PD-510
- 2 Kontrłata 40x50mm
- 3 Deska drewniana 32x80mm
- 4 Membrana dachowa VENTSOL
- 5 Podstawa obróbki łączącej elewacje
- 6 Obróbka łącząca elewacje
- 7 Elewacja drewniana
- 8 Wkręty do rąbka 4,2x30mm (z płaskim łbem)
- 9 Kołek rozporowy
- 10 Konsola montażowa

Opis detalu

Montaż paneli na rąbek PD-510 na elewacji z wykorzystaniem rekomendowanych rozwiązań oraz obróbek blacharskich łączących dwa rodzaje elewacji (panel na rąbek PD-510 z elewacją drewnianą), wykonanych z blachy powlekanej.

Skala

1:10

Data

01.03.2026

Nr detalu

5.6