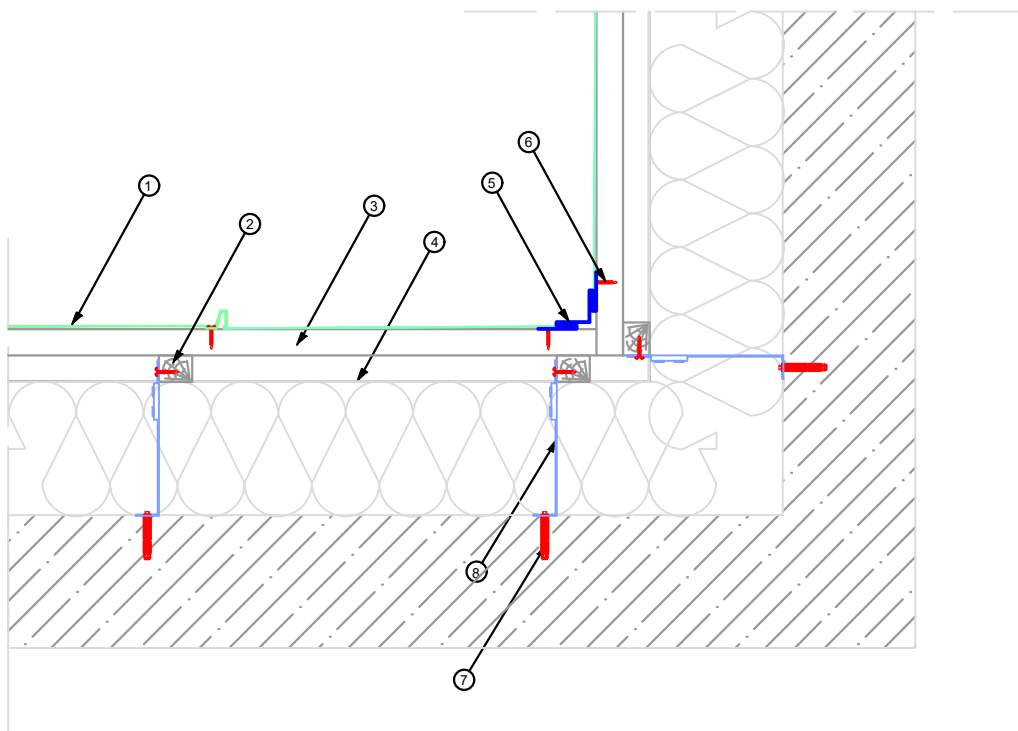


Panel na rąbek PD-510 - schemat rozwiązania obróbki blacharskiej - narożnik wewnętrzny



- 1 Panel na rąbek PD-510
- 2 Kontrłata 40x50mm
- 3 Deska drewniana 32x80mm
- 4 Membrana dachowa VENTSOL
- 5 Obróbka narożnika wewnętrznego
- 6 Wkręty do rąbka 4,2x30mm (z płaskim łbem)
- 7 Kołek rozporowy
- 8 Konsola montażowa

Opis detalu

Montaż paneli na rąbek PD-510 na elewacji z wykorzystaniem rekomendowanych rozwiązań oraz obróbki blacharskiej narożnika wewnętrznego, wykonanych z blachy powlekanej.

Skala

1:10

Data

01.03.2026

Nr detalu

5.12