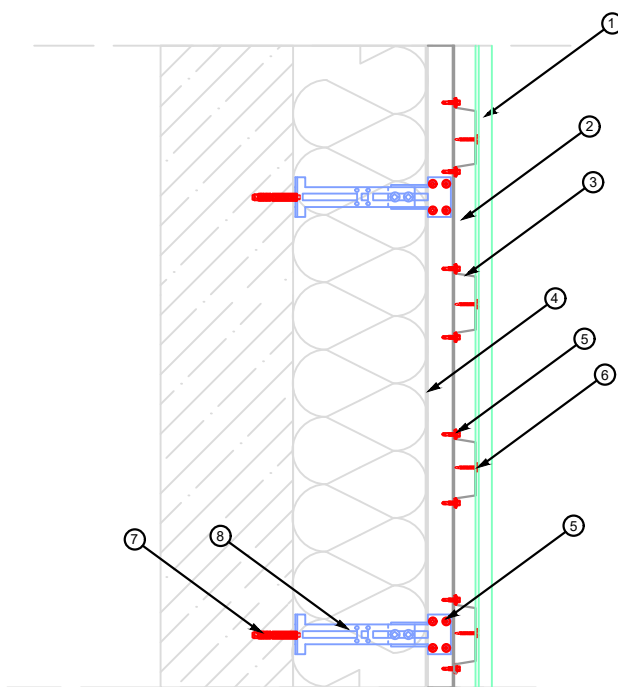


Panel na rąbek PD-510 - przekrój podkonstrukcji stalowej z wykorzystaniem konsol montażowych



- 1 Panel na rąbek PD-510
- 2 Łata stalowa Ω 30 (kontrłata)
- 3 Łata stalowa Ω 30
- 4 Membrana dachowa VENTSOL
- 5 Wkręty farmerskie / TORX - zszywka 4,8x19mm
- 6 Wkręty do rąbka 4,2x30mm (z płaskim łbem)
- 7 Kołek rozporowy
- 8 Konsola montażowa

Opis detalu

Montaż paneli na rąbek PD-510 na elewacji z wykorzystaniem konsol montażowych i podkonstrukcji stalowej ocynkowanej (profil Ω 30).

Skala

1:10

Data

26.01.2026

Nr detalu

5.6