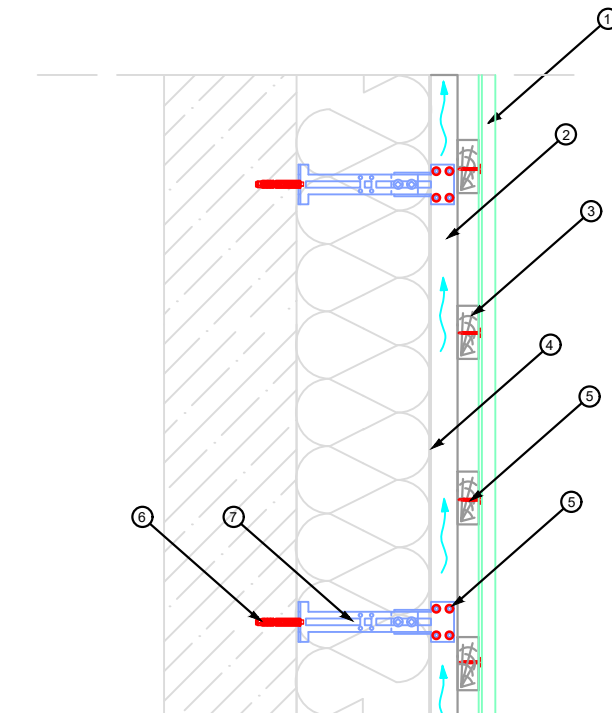


Panel na rąbek PD-510 - przekrój podkonstrukcji drewnianej z wykorzystaniem konsol montażowych



- 1 Panel na rąbek PD-510
- 2 Kontrłata 40x50mm
- 3 Deska drewniana 32x80mm
- 4 Membrana dachowa VENTSOL
- 5 Wkręty do rąbka 4,2x30mm (z płaskim łbem)
- 6 Kołek rozporowy
- 7 Konsola montażowa

Opis detalu

Montaż paneli na rąbek PD-510 na elewacji z wykorzystaniem konsol montażowych i podkonstrukcji drewnianej (klasa drewna min. C24).

Skala

1:10

Data

26.01.2026

Nr detalu

5.6