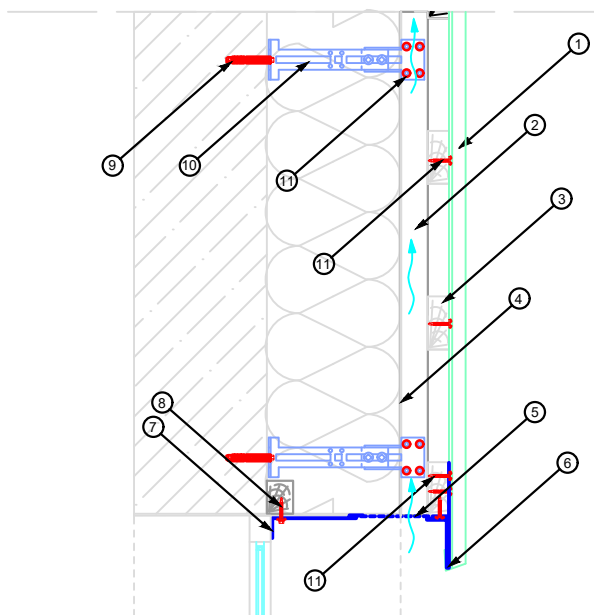


Panel na rąbek PD-510 -  
schemat rozwiązania  
obróbki blacharskiej u  
góry okna



- 1 Panel na rąbek PD-510
- 2 Kontrłata 40x50mm
- 3 Deska drewniana 32x80mm
- 4 Membrana dachowa VENTSOL
- 5 Blacha perforowana
- 6 Pas zaciągowy
- 7 Obróbka przyokienna
- 8 Wkręty farmerskie / TORX 4,8x35mm
- 9 Kołek rozporowy
- 10 Konsola montażowa
- 11 Wkręty do rąbka 4,2x30mm (z płaskim łbem)

*Opis detalu*

Montaż paneli na rąbek PD-510 na elewacji z wykorzystaniem rekomendowanych rozwiązań oraz obróbek blacharskich wykonanych z blachy powlekanej.

Skala

1:10

Data

26.01.2026

Nr detalu

5.8