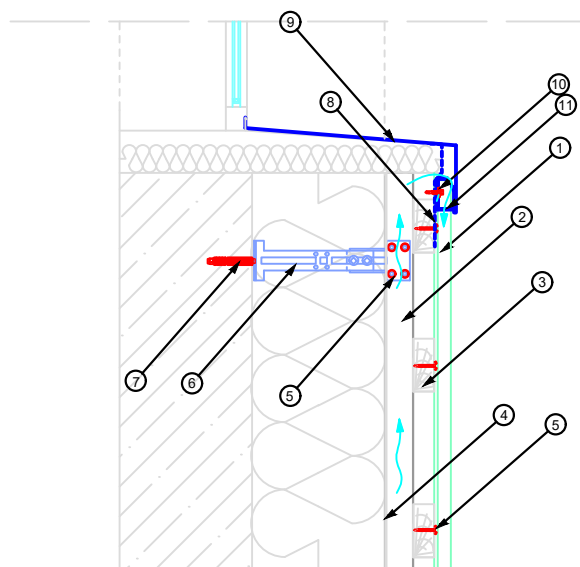


Panel na rąbek PD510 -
schemat rozwiązania
obróbki blacharskiej
wnęki okiennej - parapet



- 1 Panel na rąbek PD-510
- 2 Kontrłata 40x50mm
- 3 Deska drewniana 32x80mm
- 4 Membrana dachowa VENTSOL
- 5 Wkręty do rąbka 4,2x30mm (z płaskim łbem)
- 6 Konsola montażowa
- 7 Kołek rozporowy
- 8 Blacha perforowana
- 9 Obróbka - parapet okienny
- 10 Wkręty farmerskie / TORX - zszywka 4,8x19mm
- 11 Listwa podkalenicowa

Opis detalu

Montaż paneli na rąbek PD-510 na elewacji z wykorzystaniem rekomendowanych rozwiązań oraz obróbki parapetu okna, wykonanego z blachy powlekanej.

Skala

1:10

Data

26.01.2026

Nr detalu

5.10