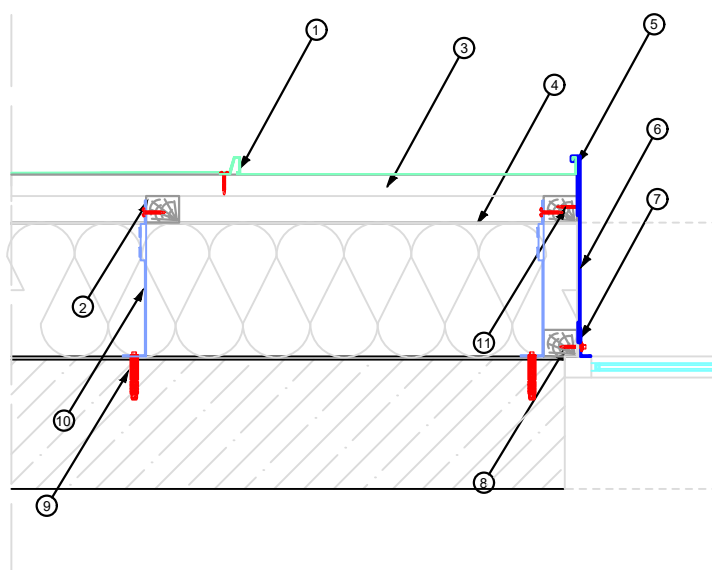


Panel na rąbek PD-510 -
schemat rozwiązania
obróbki blacharskiej
wnęki okiennej - obróbka
boczna



- 1 Panel na rąbek PD-510
- 2 Kontrłata 40x50mm
- 3 Deska drewniana 32x80mm
- 4 Membrana dachowa VENTSOL
- 5 Haftra montażowa
- 6 Obróbka boczna wnęki okiennej
- 7 Obróbka kieszeniowa okna
- 8 Wkręty farmerskie / TORX 4,8x35mm
- 9 Kołek rozporowy
- 10 Konsola montażowa
- 11 Wkręty do rąbka 4,2x30mm (z płaskim łbem)

Opis detalu

Montaż paneli na rąbek PD-510 na elewacji z wykorzystaniem rekomendowanych rozwiązań oraz obróbek blacharskich wnęki okiennej, wykonanych z blachy powlekanej.

Skala

1:10

Data

26.01.2026

Nr detalu

5.9