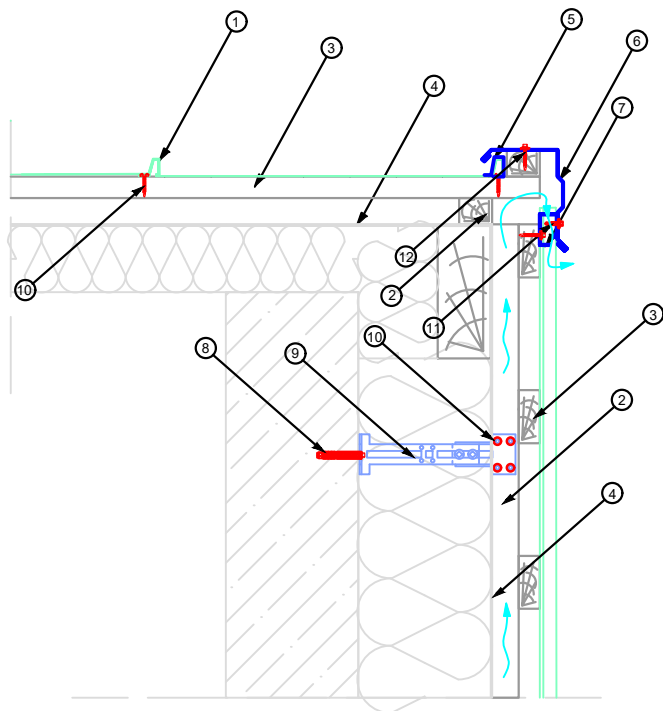


Panel na rąbek PD-510 -  
połączenie ściany  
szczytowej z dachem



- 1 Panel na rąbek PD-510
- 2 Kontrłata 40x50mm
- 3 Deska drewniana 32x80mm
- 4 Membrana dachowa VENTSOL
- 5 Haftra montażowa
- 6 Wiatrownica górna z przetłoczeniem
- 7 Listwa podkalenicowa
- 8 Kołek rozporowy
- 9 Konsola montażowa
- 10 Wkręty do rąbka 4,2x30mm (z płaskim łbem)
- 11 Wkręty farmerskie / TORX - zszywka 4,8x19mm
- 12 Wkręty farmerskie / TORX 4,8x35mm

*Opis detalu*

Montaż paneli na rąbek PD-510 na dachu i elewacji z wykorzystaniem rekomendowanych rozwiązań oraz gotowej obróbki blacharskiej wiatrownicy z przetłoczeniem.

Skala

1:10

Data

26.01.2026

Nr detalu

5.5