

# Blachy panelowe na twój dach!

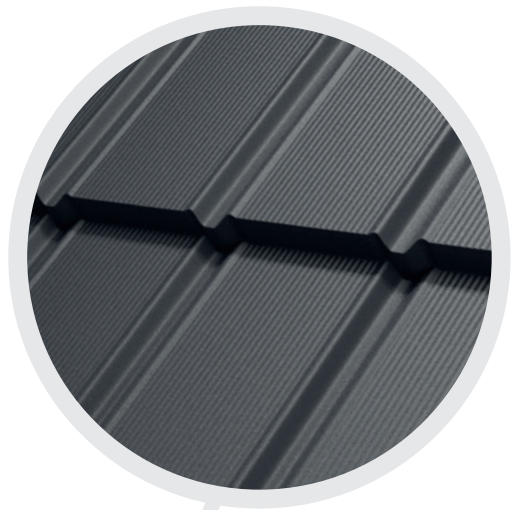
aktualizacja: MARZEC 2026



Sprawdź nasze pokrycia dachowe

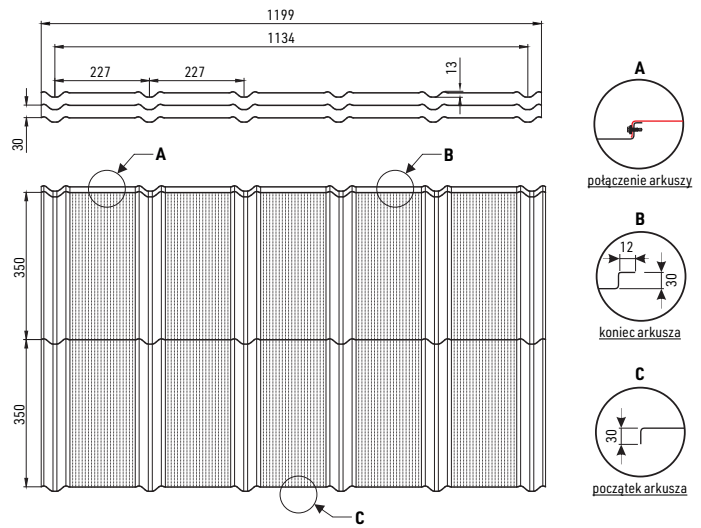


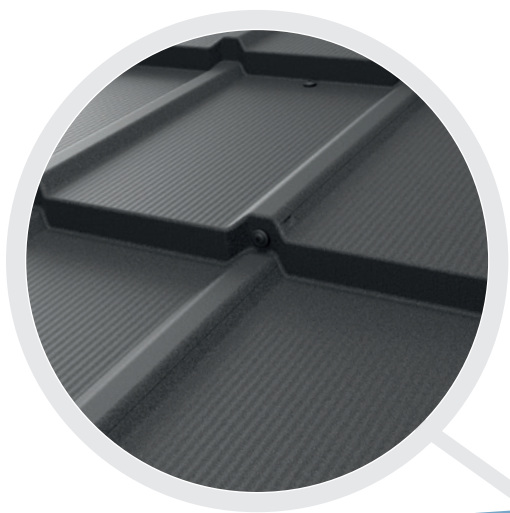
**VERONA** to blachodachówka panelowa, która wyróżnia się nowoczesnym, delikatnym przetłoczeniem w nanofali. Blachodachówka jest symetryczna, co zapewnia szybki i bezpieczny montaż. Idealnie wpasuje się w nowoczesne budownictwo, ale również odnajdzie się na dachu tradycyjnym.



## Dane techniczne

powierzchnia efektywna	0,794 m <sup>2</sup>
długość modułu	350 mm
wysokość profilu	13 mm
wysokość przetłoczenia	30 mm
szerokość całkowita	1199 mm
szerokość efektywna	1134 mm
powłoka zabezpieczająca	TOPMAT, PURMAT (RAL 7016, RR 033)
min. kąt nachylenia dachu	25°
akcesoria	wkręty torx, uszczelki, kołnierze uszcz., obróbki blacharskie, farby zaprawkowe, folie, okna, listwa wentylacyjna

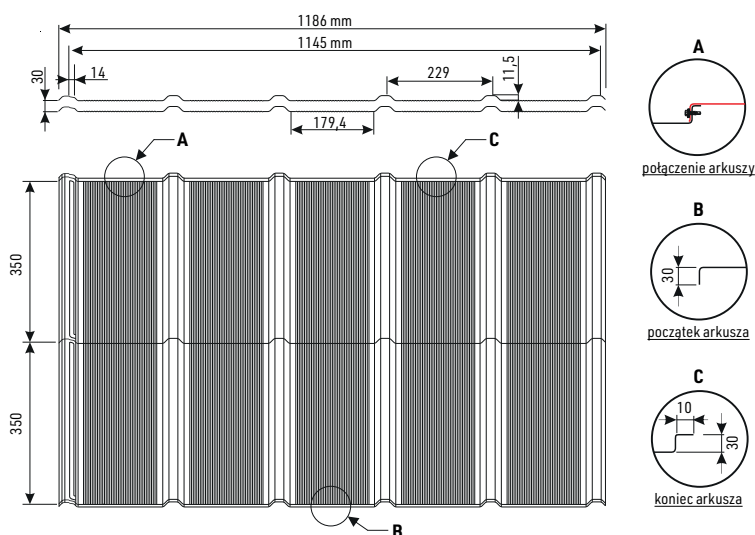




**Blachodachówka TIGRA PLUS** łączy elegancki, płaski profil z subtelną nanofalą, tworząc dach o ponadczasowym charakterze. Dzięki zastosowaniu innowacyjnego rowka kapilarnego z odprowadzeniem bocznym, TIGRA PLUS oferuje jeszcze wyższy poziom szczelności i bezpieczeństwa – nawet przy intensywnych opadach i silnym wietrze. Udoskonalona konstrukcja nie zmienia finalnego wyglądu połaci dachowych, które zachowują swój unikalny design, zyskując nowy standard ochrony i komfortu montażu.

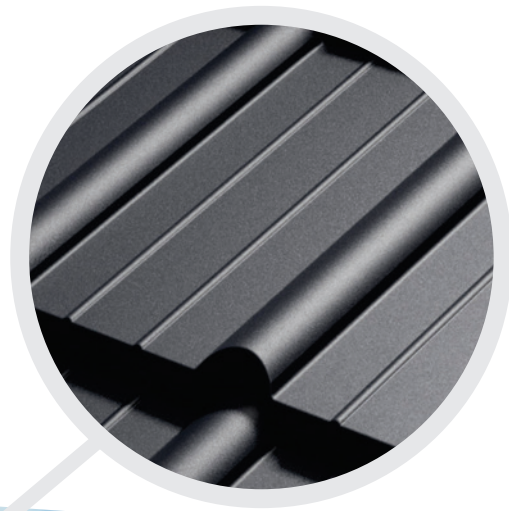


## Dane techniczne



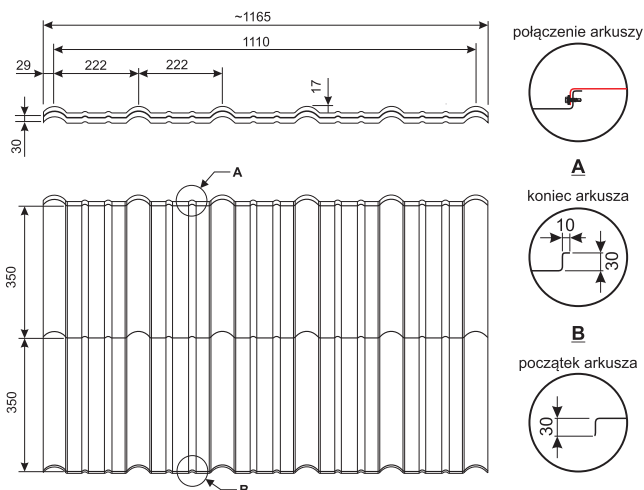
powierzchnia efektywna	0,803 m <sup>2</sup>
długość modułu	350 mm
wysokość profilu	11,5 mm
wysokość przetłoczenia	30 mm
szerokość całkowita	~1186 mm
szerokość efektywna	1145 mm
powłoka zabezpieczająca	PS, ULTRAMAT, TOPMAT, PURLAK, PURMAT
min. kąt nachylenia dachu	25°
akcesoria	wkręty, uszczelki, kołnierze uszcz., obróbki, farby zaprawkowe, folie, okna, listwa wentylacyjna, wsporniki do fotowoltaiki

**Blachodachówka panelowa FIORD** zachwyca wyrazistym kształtem. Przetłoczenie przypomina skandynawski styl projektowania. Drobne przetłoczenia na wypłaszczeniach poprawiają ich sztywność, dzięki czemu unikamy deformacji uzyskując gładką strukturę pokrycia dachowego. Symetryczność blachodachówki jest dużym ułatwieniem montażu na dachu.



## Dane techniczne

powierzchnia efektywna	0,777 m <sup>2</sup>
długość modułu	350 mm
wysokość profilu	17 mm
wysokość przetłoczenia	30 mm
szerokość catkowita	~1165 mm
szerokość efektywna	1110 mm
powłoka zabezpieczająca	PS, ULTRAMAT, TOPMAT, PURLAK, PURMAT
min. kąt nachylenia dachu	25°
akcesoria	wkręty, uszczelki, kołnierze uszcz., obróbki, farby zaprawkowe, folie, okna, listwa wentylacyjna, wsporniki do fotowoltaiki

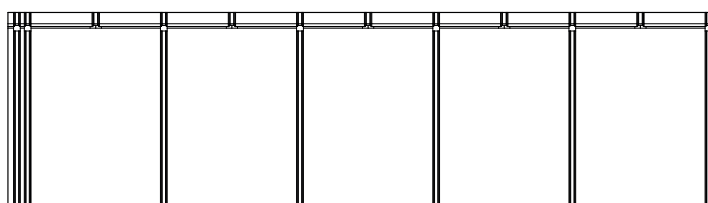
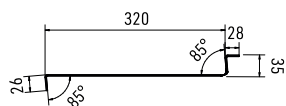
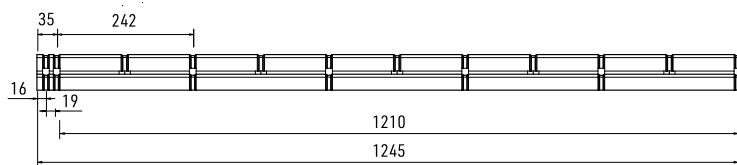


**Blachodachówka PŁASKA PLUS** to odpowiedź na wciąż rosnący trend minimalistyczny. Zmodyfikowaliśmy blachodachówkę PŁASKĄ, usuwając delikatne przetłoczenia na powierzchni arkusza. Dzięki temu otrzymaliśmy idealnie płaską powierzchnię, która teraz jest tak często poszukiwana przez inwestorów. Stworzona z myślą o nowoczesnym budownictwie.

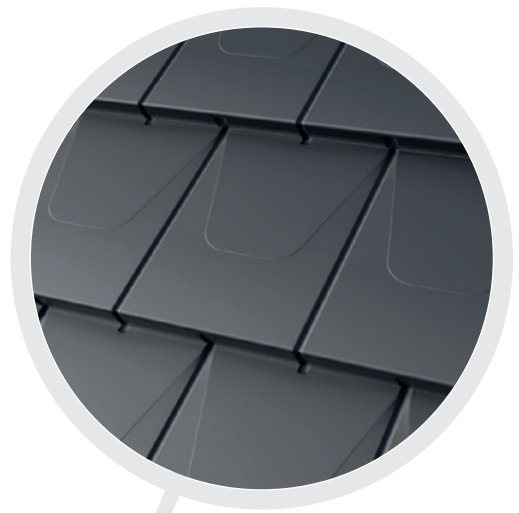


## Dane techniczne

powierzchnia efektywna	0,387 m <sup>2</sup>
długość modułu	320 mm
wysokość przetłoczenia	35 mm
szerokość całkowita	1245 mm
szerokość efektywna	1210 mm
powłoka zabezpieczająca	PURMAT
min. kąt nachylenia dachu	25°
akcesoria	wkręty, uszczelki, kotnierze uszcz., obróbki, farby zaprawkowe, folie, okna, wsporniki do fotowoltaiki

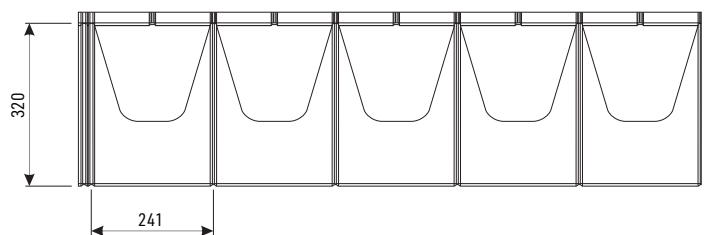
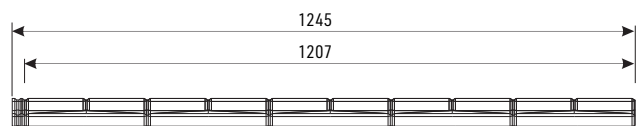


**Błachodachówka PŁASKA** posiada nowatorski kształt, który doskonale wpisuje się w nowoczesną zabudowę mieszkaniową. Prosta i szybka w montażu. Ekonomiczna - do koniecznego minimum ograniczona ilość odpadów. Pokrycie dachowe wykonane z blachodachówki PŁASKIEJ może być projektowane na dziesięciolecia.



## Dane techniczne

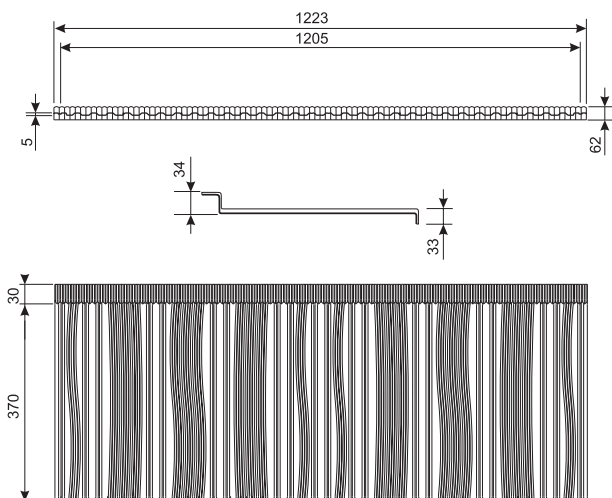
powierzchnia efektywna	0,386 m <sup>2</sup>
długość modułu	320 mm
wysokość profilu	3 mm
wysokość przetłoczenia	30 mm
szerokość całkowita	1245 mm
szerokość efektywna	1207 mm
powłoka zabezpieczająca	PURMAT
min. kąt nachylenia dachu	25°
akcesoria	wkręty, uszczelki, kołnierze uszcz., obróbki, farby zaprawkowe, folie, okna, wsporniki do fotowoltaiki



**Błachodachówka REGLE** to pokrycie wpisujące się w styl budowania domów z bali. Doskonale sprawdzi się również na dachach zajazdów i restauracji o charakterze regionalnym.



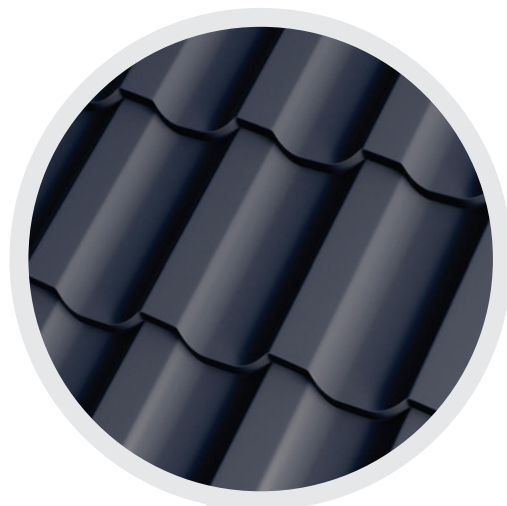
## Dane techniczne



powierzchnia efektywna	0,446 m <sup>2</sup>
długość modułu	370 mm
wysokość profilu	5 mm
wysokość przetłoczenia	34 mm
szerokość całkowita	1223 mm
szerokość efektywna	1205 mm
powłoka zabezpieczająca	PURLAK, PURMAT
min. kąt nachylenia dachu	25°
akcesoria	gwóździe lub wkręty typu TORX, uszczelki, kołnierze uszcz., obróbki, farby zaprawkowe, folie, okna dachowe, wsporniki do fotowoltaiki

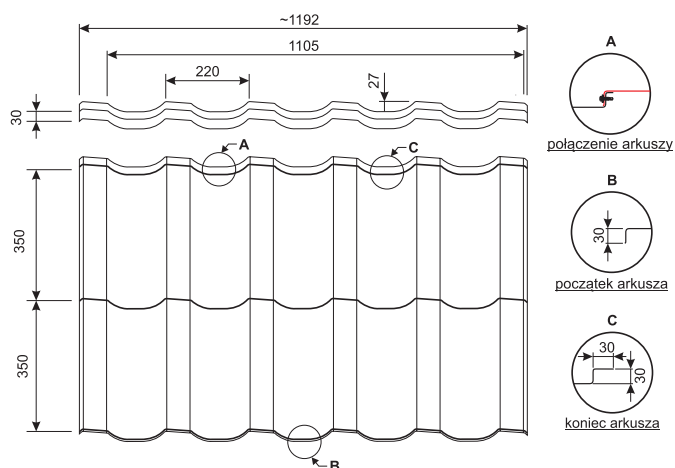
# REN

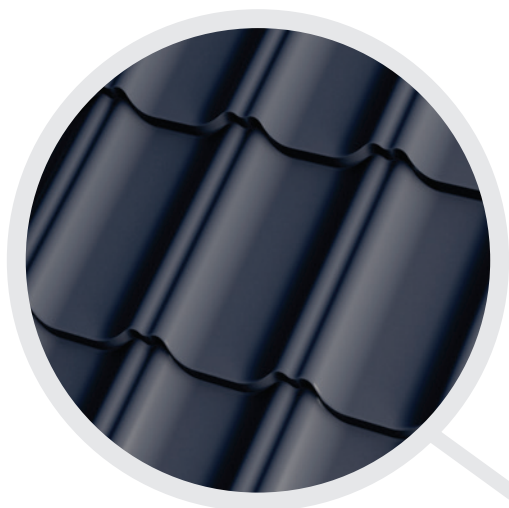
**Blachodachówka REN** jest pierwszą w naszej ofercie blachodachówką o pochylonym kształcie (przekrój poprzeczny). Rozwiązanie to zapobiega osadzaniu się zanieczyszczeń na dachu, co ułatwia konserwację i podnosi walory estetyczne pokrycia dachu.



## Dane techniczne

powierzchnia efektywna	0,774 m <sup>2</sup>
długość modułu	350 mm
wysokość profilu	27 mm
wysokość przetłoczenia	30 mm
szerokość całkowita	1192 mm
szerokość efektywna	1105 mm
powłoka zabezpieczająca	PS, ULTRAMAT, TOPMAT, PURLAK, PURMAT
min. kąt nachylenia dachu	15°
akcesoria	wkręty, uszczelki, kołnierze uszcz., obróbki, farby zaprawkowe, folie, okna, listwa wentylacyjna



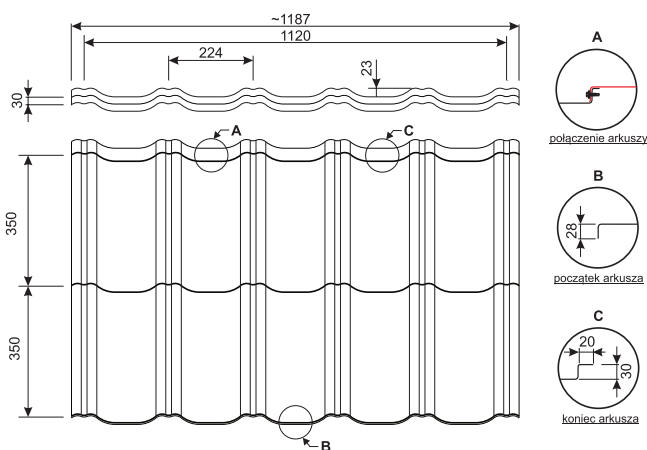


**Błachodachówka LOARA** dzięki wysokiemu przetłoczeniu, cieszy się popularnością wśród klientów. Panel jest symetryczny, co znacznie ułatwia proces montażu. Ciekawy styl fali tworzy bardzo ładny rysunek na dachu.

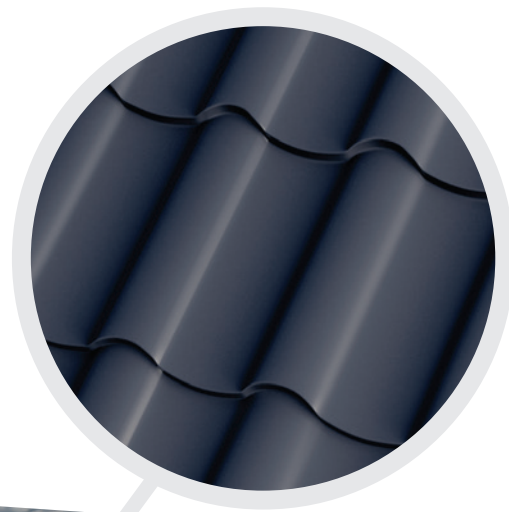


## Dane techniczne

powierzchnia efektywna	0,784 m <sup>2</sup>
długość modułu	350 mm
wysokość profilu	23 mm
wysokość przetłoczenia	30 mm
szerokość całkowita	1187 mm
szerokość efektywna	1120 mm
powłoka zabezpieczająca	PS, ULTRAMAT, TOPMAT, PURLAK, PURMAT
min. kąt nachylenia dachu	15°
akcesoria	wkręty, uszczelki, kołnierze uszcz., obróbki, farby zaprawkowe, folie, okna, listwa wentylacyjna, wsporniki do fotowoltaiki

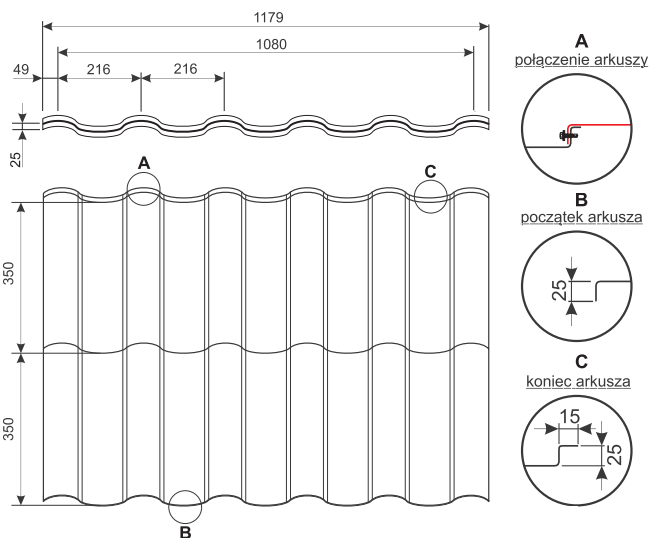


**Modus** to blachodachówka dostarczana jako panele montowane w tradycyjny sposób za pomocą wkrętów. Pokrycie dostępne jest w powłokach poliestrowych i poliuretanowych, a także w powłoce hybrydowej PURMAX.



## Dane techniczne

powierzchnia efektywna	0,756 m <sup>2</sup>
długość modułu	350 mm
wysokość profilu	35 mm
wysokość przetłoczenia	25 mm
szerokość całkowita	~1179 mm
szerokość efektywna	1080 mm
powłoka zabezpieczająca	PS, ULTRAMAT, TOPMAT, PURLAK, PURMAT
min. kąt nachylenia dachu	15°
akcesoria	wkręty, uszczelki, kotnierze uszcz., obróbki, farby zaprawkowe, folie, okna, listwa wentylacyjna, wsporniki do fotowoltaiki

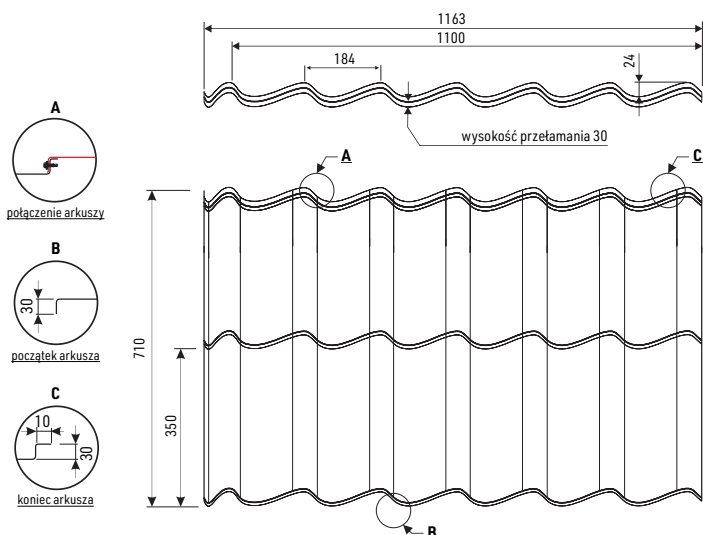


**Błachodachówka SZAFIR** to jeden z ulubionych produktów naszych klientów. Klasyczny kształt przypominający dachówki ceramiczne i niewątpliwe zalety blachodachówek stalowych to doskonałe połączenie. Tradycyjny kształt w połączeniu z wariantem modułowym blachodachówki sprawia, że jest ona idealnym wyborem na każdy dach od prostych dwupołaciowych po nawet te najbardziej skomplikowane.



## Dane techniczne

powierzchnia efektywna	0,77 m <sup>2</sup>
długość modułu	350 mm
wysokość profilu	25 mm
wysokość przetłoczenia	30 mm
szerokość całkowita	1163 mm
szerokość efektywna	1100 mm
powłoka zabezpieczająca	PS, ULTRAMAT, TOPMAT, PURLAK, PURMAT
min. kąt nachylenia dachu	15°
akcesoria	wkręty, uszczelki, kołnierze uszcz., obróbki, farby zaprawkowe, folie, okna, listwa wentylacyjna, wsporniki do fotowoltaiki

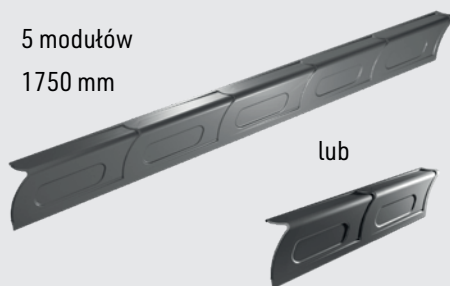


# Uzupełnij pokrycie dachowe o obróbki systemowe



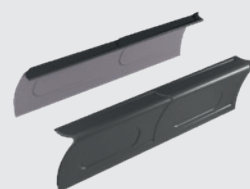
## NOWA WIATROWNICA PANELOWA

5 modułów  
1750 mm



lub

2 moduły  
700 mm



wersja  
prawa i lewa



WIATROWNICĘ PANELOWĄ  
MOŻNA POŁĄCZYĆ Z  
OBRÓBKAMI DOBRANYMI  
DO JEJ KSZTAŁTU



Obróbka deski



Rynienka odpływowa



## obróbki kalenicy

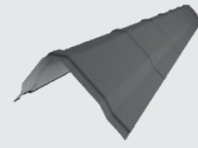
**KALENICA BARYŁKOWA**  
MAŁA I DUŻA



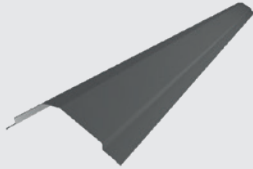
**KALENICA OMEGA**  
MAŁA I DUŻA



**KALENICA PROSTA PLUS**



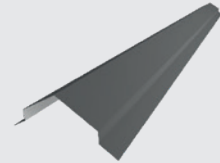
**KALENICA TRAPEZOWA**  
MAŁA I DUŻA



**KALENICA PROSTA**  
MAŁA I DUŻA

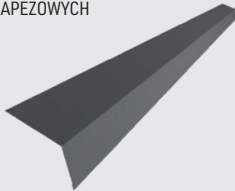


**KALENICA STOŻKOWA**



## obróbki okapu

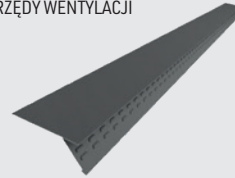
**PAS NADRYNNOWY**  
DO BLACHODACHÓWEK  
I BLACH TRAPEZOWYCH



**PAS NADRYNNOWY**  
Z ZACIĄGIEM



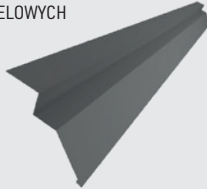
**PAS NADRYNNOWY**  
Z ZACIĄGIEM  
2-RZĘDY WENTYLACJI



**PAS NADRYNNOWY**  
Z ZACIĄGIEM  
3-RZĘDY WENTYLACJI



**PAS NADRYNNOWY**  
DO BLACHODACHÓWEK  
JEDNOPANELOWYCH



**PAS SKROPLINOWY**  
DO MEMBRANY

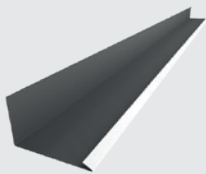


**PAS PODRYNNOWY**



## obróbki szczytowe

**RYNIENKA ODPIYWOWA**



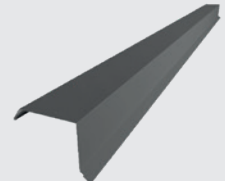
**WIATROWNICA ZACIĄGANA**



**OBRÓBKA DESKI**



**WIATROWNICA GÓRNA**



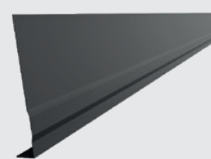
**WIATROWNICA PANELOWA**



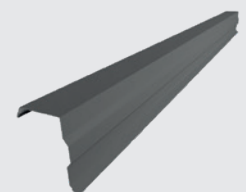
**RYNIENKA ODPIYWOWA**  
DO WIATROWNICY PANELOWEJ



**OBRÓBKA DESKI**  
DO WIATROWNICY PANELOWEJ

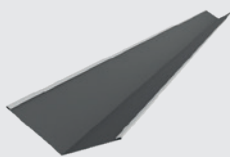


**WIATROWNICA GÓRNA**  
Z PRZETŁOCZENIEM



## obróbki koszowe

RYNNA KOSZOWA



RYNNA KOSZOWA  
DO BLACHODACHÓWEK JEDNOPANELOWYCH

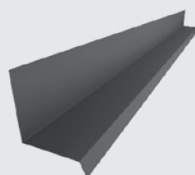


## obróbki przyściennie

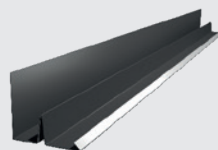
LISTWA DYLATACYJNA



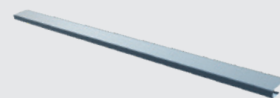
OBRÓBKA PRZYŚCIENNA



OBRÓBKA PRZYŚCIENNA  
Z KORYTKIEM ODPLYWOWYM



LISTWA „J”



## obróbki wentylacyjne

LISTWA PODKALENICOWA

DO RĄBKA



DO TP26 SUPER



DO PŁASKICH  
POKRYĆ DACHOWYCH



ŁATA OKAPOWA WENTYLACYJNA  
DO BLACHODACHÓWEK



# Powłoka poliestrowa gruboziarnista

**TOPMAT** 35 µm poliester

**20/35** lat  
gwarancji\*



RR 750  
Cegła



RAL 8017  
Brąz



RR 033  
Czerń



RAL 7016  
Antracyt

# Powłoki poliuretanowe

**PURLAK** 50 µm poliuretan

**30/50** lat  
gwarancji\*



RAL 7016  
Antracyt



RAL 9005  
Czerń

**PURMAT** 50 µm poliuretan



RR 750  
Cegła



RR 011  
Zieleń



RR 028  
Wiśnia



RAL 8017  
Brąz



RR 033  
Czerń



RAL 7016  
Antracyt

Większość blachodachówek panelowych i obróbek blacharskich jest dostępna również w powłokach poliestrowych z gwarancją do 30 lat.

\*na warunkach określonych w gwarancji Pruszyński Sp. z o.o.

Sprawdź kolorystykę na naszej stronie: [www.pruszynski.com](http://www.pruszynski.com)



aktualizacja: MARZEC 2026

## Pruszyński Sp. z o. o.

ZAKŁAD PRODUKCYJNY - POKRYCIA DACHOWE I ELEWACYJNE

05-806 Komorów, Sokotów

ul. Sokotowska 32B

tel. 22 738 60 00, fax 22 738 61 01

[www.pruszynski.com.pl](http://www.pruszynski.com.pl)

e-mail: [pruszynski@pruszynski.com.pl](mailto:pruszynski@pruszynski.com.pl)

[www.pruszynski.com.pl](http://www.pruszynski.com.pl)